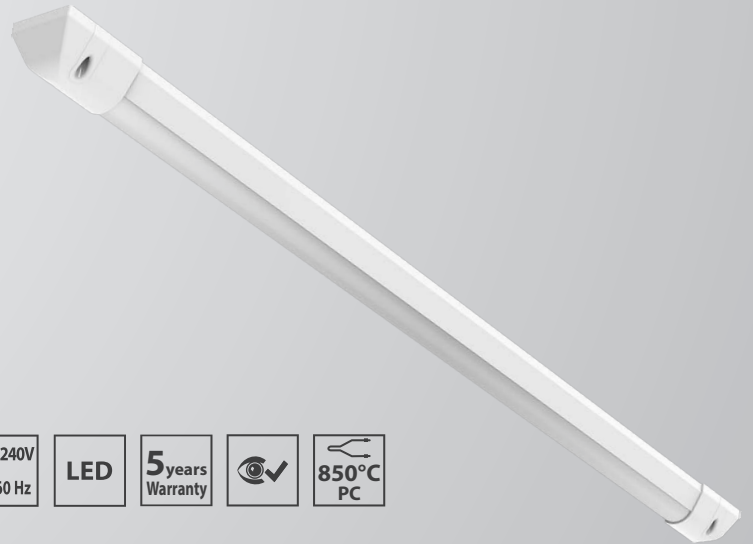


RAMBO-LED-FL

IP 66 / IP 67, IP 42



IP42
IK11 + 60J



Beschreibung: Die staubdichte RAMBO-LED-Leuchte mit Wasserstrahlfestigkeit ist für Umgebungen mit hohem Schadensrisiko wie Gefängniszellen, psychiatrische Kliniken, U-Bahnen und Bahnen konzipiert. Spezielle Schrauben verhindern unbefugte Demontage der Leuchte. Die FL-Variante ermöglicht gegenüber den vorherigen Versionen größeres Verhältnis des Lichtteils aufgrund der Anbringung des Betriebsgerätes unter die LED-Quelle.

Betriebsgerät: EP – elektronisch 220-240 V / 50-60 Hz AC, 220-240V DC 0Hz

Stromquelle: LED, 4000K, CRI +80, MacAdam3

Gehäuse: Weißes Stahlblech (RAL 9016) abgeschlossen mit Kunststoff-Schutzkappen aus Polycarbonat

Abdeckung: Rohr mit Außendurchmesser 70 mm und Wandstärke 4 mm wurde aus Opalpolykarbonat gefertigt, bei Version IP66/IP67 abgeschlossen mit Dichtungspfropfen

Befestigung: Direktmontage an die Decke oder an die Wand des beleuchteten Bereichs

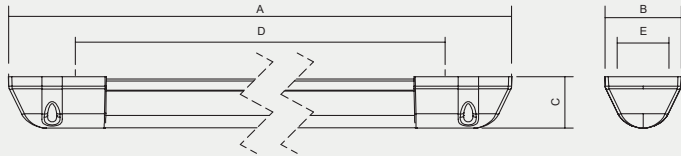
Anschluss: Schrauben-Stecker-Klemmleiste, max. Klemmbereich 2,5 mm²

Standardausführung: 2x Kabelverschraubung, Unterlage mit Gummi für das Abdichten der Montageöffnungen

Lebensdauer (kalkuliert) – der LED Module:

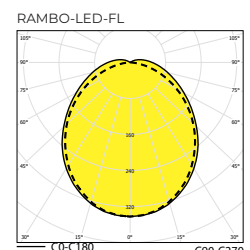
L80B10 ta30 – 70 000h

L70B10 ta30 – 100 000h



Bestellnummer	Benennung	Lichtstrom der Leuchte (lm)	Lichtstrom der Leuchte NL (lm)	Leistungsaufnahme (W)	Leuchten Lichtausbeute (lm/W)	Ta max (°C)	Abmessungen der Leuchte A x B x C (mm)	Montageabstand Dx E (mm)	Gewicht (kg)
IP66/IP67									
08408550	RAMBO-LED-FL-2500-4K, IP66/IP67, l=955 mm	1929	-	17	113	30	955x112x76	779x60 (Ø8)	5,3
084086	RAMBO-LED-FL-5000-4K, IP66/IP67, l=1445 mm	3858	-	33	117	30	1445x112x76	1276x60 (Ø8)	7,5
084087	RAMBO-LED-FL-7500-4K, IP66/IP67, l=1910 mm	5787	-	50	116	30	1910x112x76	1742x60 (Ø8)	8,8
IP66/IP67 - NL (Die Version mit dem Nachtlicht)									
084262	RAMBO-LED-FL-NL-2500-4K, IP66/IP67, l=1020 mm	1929	455	17	113	50	1020x112x76	844x60 (Ø8)	6,3
084263	RAMBO-LED-FL-NL-5000-4K, IP66/IP67, l=1510 mm	3858	455	33	117	40	1510x112x76	1342x60 (Ø8)	8,3
IP42									
084220	RAMBO-LED-FL-2500-4K, IP42, l=955 mm	1929	-	17	113	30	955x112x76	779x60 (Ø8)	5,3
084221	RAMBO-LED-FL-5000-4K, IP42, l=1445 mm	3858	-	33	117	30	1445x112x76	1276x60 (Ø8)	7,5
084222	RAMBO-LED-FL-7500-4K, IP42, l=1910 mm	5787	-	50	116	30	1910x112x76	1742x60 (Ø8)	8,8
IP42 - NL (Die Version mit dem Nachtlicht)									
084260	RAMBO-LED-FL-NL-2500-4K, IP42, l=1020 mm	1929	455	17	113	50	1020x112x76	844x60 (Ø8)	6,3
084261	RAMBO-LED-FL-NL-5000-4K, IP42, l=1510 mm	3858	455	33	117	40	1510x112x76	1342x60 (Ø8)	8,3

Toleranz des Lichtstroms und der Leistungsaufnahme der Leuchte +/- 10%



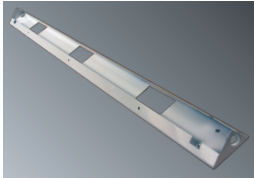
Zubehör auf Anfrage



004569 Schraube mit Spezialkopf

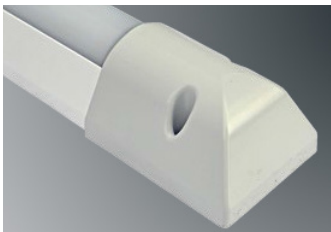


002020 Schlüssel für Montage und Demontage des Spezialschraubes



Bestellnummer Eckaufnahme 30° auf Anfrage

Detail der Leuchte



Auf Anfrage

Em – Notstromquelle (Bereitschaftsschaltung) (1h, 3h)

DIM – EVG mit Dimmfunktion (DSI, DALI)

2.7K-6.5K – Lichtfarbe

EDELSTAHL – Gehäuse aus Edelstahlblech gefertigt (bei Ausführung EDELSTAHL niedrigere Umgebungstemperatur um ca. 5-10°C)

MW SENSOR - Mikrowellensensor (bei Anforderung des Sensors setzen Sie sich mit der technischen Unterstützung in Kontakt)

NL - Nachtbeleuchtung

II - Schutzklasse II

MULTI – Notstromquelle (Dauerbeleuchtung) (1h, 3h)

RAL – weitere Farbausführung

1/3 F – einphasige oder dreiphasige Durchverdrahtung, max. Klemmbereich 2,5 mm²

Ausgangsposten	EM-1,5H	EM-3H	MULTI-1,5H	MULTI-3H	DALI	1F	3F
IP66/IP67							
084085	X	X	084060	084063	084066	084085 1F	084085 3F
084262	X	X	X	X	X	084262 1F	084262 3F
084086	X	X	084061	084064	084067	084086 1F	084086 3F
084263	X	X	X	X	X	084263 1F	084263 3F
084087	X	X	084062	084065	084068	084087 1F	084087 3F
IP42							
084220	X	X	084223	084226	084229	084220 1F	084220 3F
084260	X	X	X	X	X	084260 1F	084260 3F
084221	X	X	084224	084227	084230	084221 1F	084221 3F
084261	X	X	X	X	X	084261 1F	084261 3F
084222	X	X	084225	084228	084231	084222 1F	084222 3F