



# BETONEINBAUKASTEN CEMENT ASSEMBLY BOX

Für Leuchten der Leuchtenserie **LBOARD E200/E200-S/E300, SMARTLINE E200-S/E300 und INDEPENDENCE 200 DE/DES/300 DES**

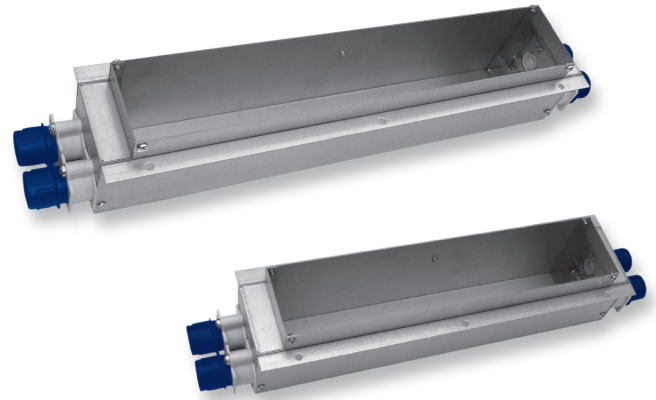
Betoneinbaukasten aus verzinktem Stahlblech mit beidseitigen Rohrkapseln zur Einführung der Installationsrohre. Die Rohrkapseln sind im Lieferumfang enthalten und müssen bauseitig am Betoneinbaukasten montiert werden.

Der Betoneinbaukasten ist als Zubehör separat zu bestellen.

For lightings of the luminaires series **LBOARD E200/E200-S/E300, SMARTLINE E200-S/E300 and INDEPENDENCE 200 DE/DES/300 DES**

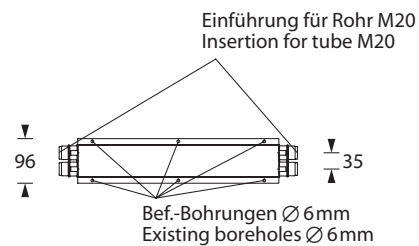
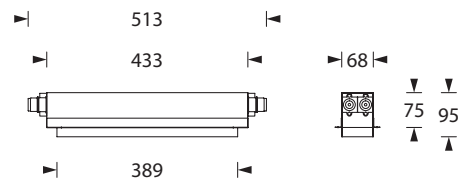
Cement assembly box made of galvanized steel sheet with double-sided tube caps for the introduction of plumbing tubes. The tube caps are included and must be installed on-site on cement assembly box.

The cement assembly box has to be ordered as accessories separately.



## Technische Daten Technical specifications

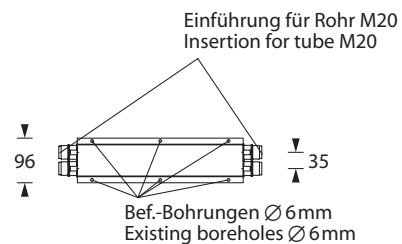
Gehäuse/Farbe Casing/Colour	Stahlblech, verzinkt Galvanized steel sheet
Abmessungen (B x H x T) Dimensions (W x H x D)	
LBOARD E200/E300 SMARTLINE E300	513 x 95 x 96 mm
LBOARD E200-S SMARTLINE E200-S INDEPENDENCE 200 DE/DES / 300 DES	437 x 95 x 96 mm



**LBOARD E200 / E300, SMARTLINE E300**

## Bestellangaben Order information

	Artikelnummer / Item no.
Betoneinbaukasten/Cement assembly box LBOARD E200/E300, SMARTLINE E300	551022
Betoneinbaukasten/Cement assembly box LBOARD E200-S, SMARTLINE E200-S, INDEPENDENCE 200 DE/DES / 300 DES	551023



**LBOARD E200-S, SMARTLINE E200-S,  
INDEPENDENCE 200 DE/DES / 300 DES**